

T פנטהאוז 5 חדרים

דירה מס' 12
קומה 6
בניין 3

שטח דירה: 139.1 מ"ר
שטח מרפסת: 15.8 מ"ר

עיקרי המפרט הטכני

בניין ופיתוח סביבתי:

- לובי כניסה מעוצב לבניין.
- מחסן דירתי לכל דירה.
- חניה פרטית לכל דירה.
- פיתוח שטח בתכנון אדריכל נוף.
- מערכת בית חכם.

דירה:

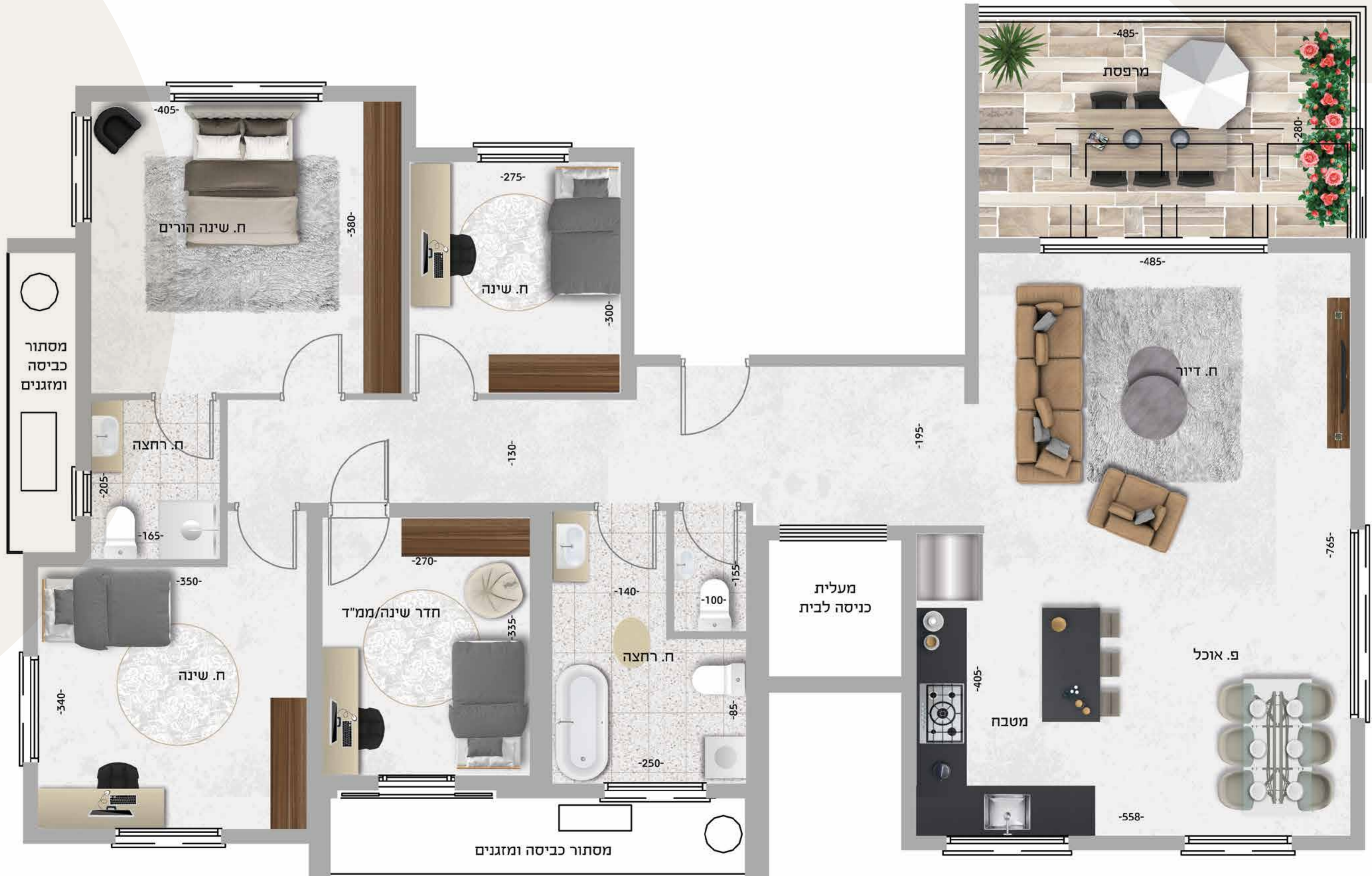
- דלת כניסה ביטחון.
- דלתות פנים פנדור / שו"ע.
- דלת פנים בממ"ד.
- זכוכית בידודית+רשתות בכל חלונות הבית.
- תריסי גלילה חשמליים בכל החלונות (למעט ממ"ד).
- ריצוף גרניט פורצלן 80/80 90/90 100/100 בכל הבית, למעט בחדרים רטובים ומרפסות.
- חשמל תלת פאזי 25X3.
- מק' טלפון ואינטרנט בכל חדר.
- הכנה למערכת קולנוע ביתי.

מטבח:

- ברזי סמייל איטלקיים או שו"ע.
- מטבח איכותי כולל יחידת B.I + אי.
- כיור מטבח בהתקנה שטוחה.
- משטח שיש "סיליסטון".

חדרי רחצה:

- ברזי סמייל איטלקיים או שו"ע.
- כיור עם משטח אינטגרלי + ארון ומראה.
- אסלות תלויות עם מיכלי הדחה סמויים.



המוצג בתכנית זו, לרבות ריהוט, אביזרים, משטחי שיש ומידות הינו לצורך המחשה בלבד. לחוזה המכר מצורפים מפרט טכני ותכניות והם בלבד מחייבים את החברה. ט.ל.ח.